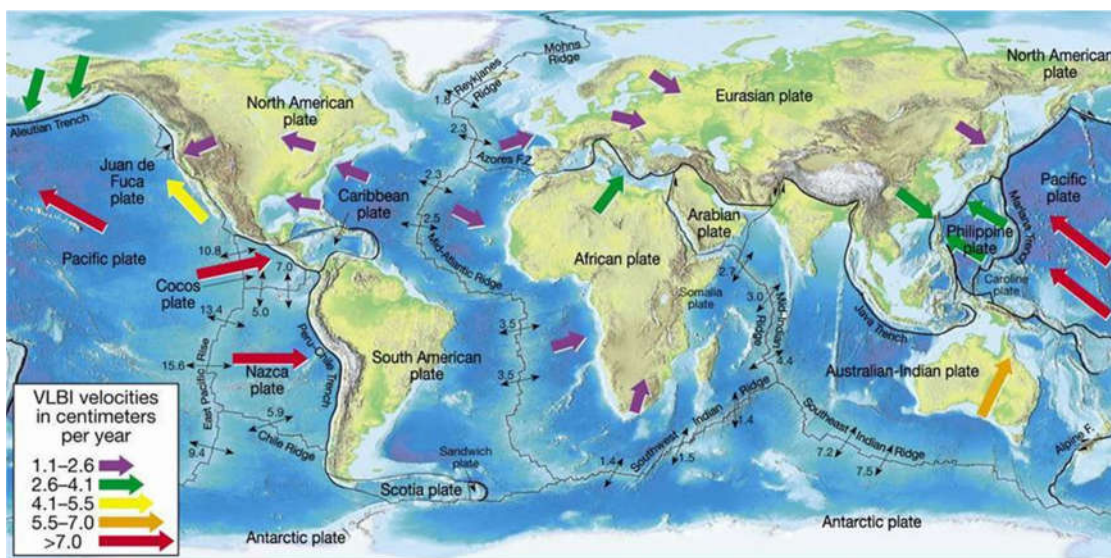
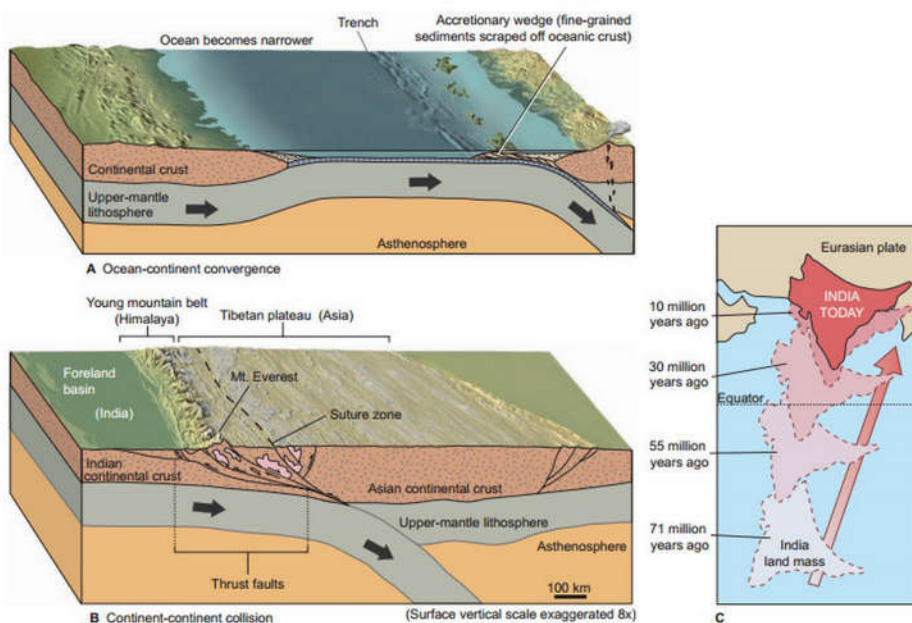


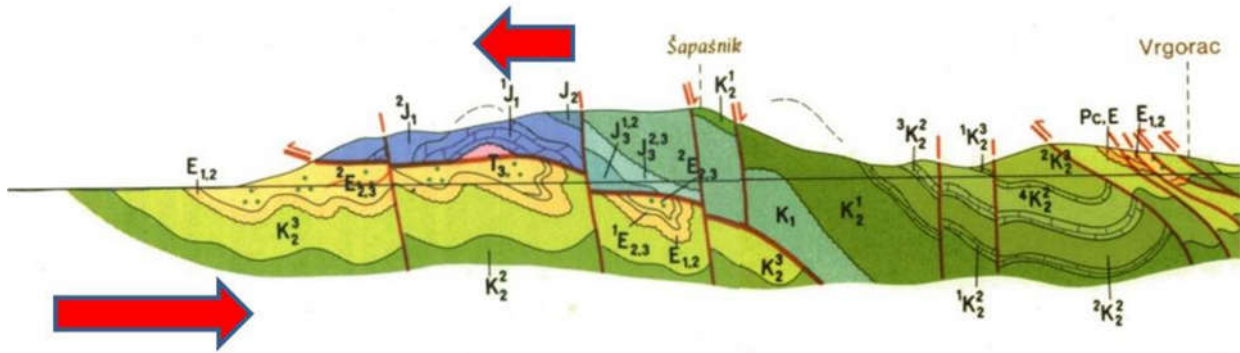
Sl. 1. A. Slično vodi koja vrije u loncu, djelomično rastaljene plastične stijene polako kruže u unutrašnjosti zemlje i pomiču ploče zemljine kore koje na njima plivaju. B. Na mjestima izdizanja ovih struja ploče se razmiču (srenjeoceanski grebeni), a na mjestu tonjenja struja ploče se podvlače jedna pod drugu i izdižu se planine.



Sl. 2. Ploče zemljine kore i njihovo trenutno kretanje.



Sl. 3. Kretanje Indijske ploče i njeno podvlačenje ispod Euroazijske ploče uz izdizanje Himalaja.



Sl. 4. Navlačenje vapnenaca jure i krede preko lapora i pješčenjaka eocena uz izdizanje Biokova. Uočite rasjede i bore

STIJENE

MAGMATSKE – iz magme (lave)

Intruzivne – ohladile se polako u dubini zemlje - **granit** (strme planine sa šiljatim vrhovima, Mt. Blanc, M. Pichu) - 5.A

Efuzivne – ohladile se brzo pri izlivanju - **bazalt** (manji dijelovi planina) - 5.B

SEDIMENTNE – nastale taloženjem (najčešće u moru)

Klastične – iz kamenčića (klasta) - **pješčenjak** - od čestica pijeska (reljef planina zavisao od čvrstoće pijeska, ako je pijesak kremeniti vrhovi su strmi, a ako je od vapnenca reljef je blaži) - 5.C

- **šejl** - od čestica gline (reljef blag, teren blatan) - 5.D

- **lapor** (tupina) - od čestica gline i kalcita (reljef primorskih padina naših planina) - 5.E

- **tuf** - od vulkanskog pepela (vulkanoklastična stijena, reljef blag) - 5.F

Klastične stijene često dolaze skupa i uglavnom tvore brežuljkasti reljef (Hrvatsko zagorje).

Kemijsko-biokemijske (karbonati i dr.) – kristalizacijom iz otopine (gips, rožnjak), skupljanjem ljušturica organizama (**vapnenac** - 5.G) ili kombinacijom ovih procesa (**dolomit** - 5.H)

Reljef planina iz vapnenca i dolomita je krški sa vrtačama, jamama i špiljama (Biokovo, Dinara)

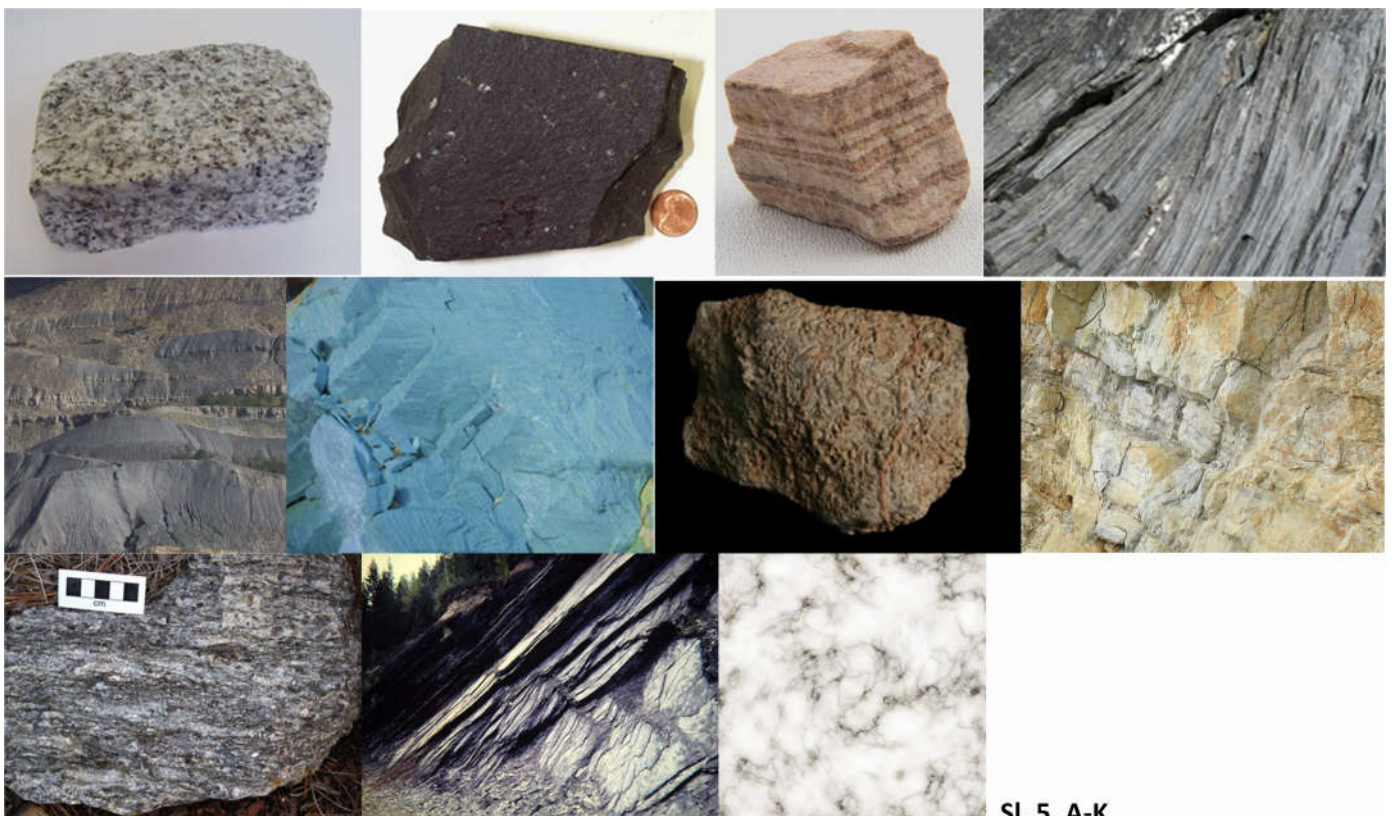
METAMORFNE – nastale pretvorbom iz gornje dvije skupine zbog visoke temperature ili tlaka u zonama podvlačenja ploča.

Reljef najčešće odgovara reljefu primarnih stijena.

- **gnajs** (od granita, Himalaje) - 5.I

- **škriļjavac** (od klastičnih stijena, uglavnom od šejlova, planine strme, ali krušljive - Mattehörn) - 5.J

- **mramor** (od vapnenca, rijedak) - 5.K



Sl. 5. A-K